

VITALWORK ▶▶

**DAS BGM·KONPAKT·SYSTEM
MIT FINGERSPITZENGEFÜHL**

BGM, aber richtig!

ANALYSE, AKTION, MOTIVATION

... und Ihr **BGM** kann sich sehen lassen



Die Basis für mehr Produktivität

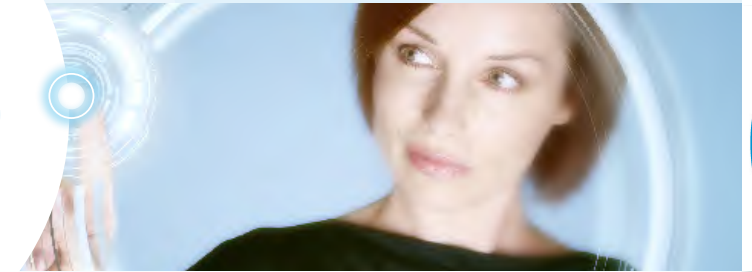
BGM will Gesundheit und Wohlbefinden am Arbeitsplatz verbessern.
Davon profitieren alle Beteiligten.

Denn: Wenn die Mitarbeiter gesünder, leistungsfähiger und
motivierter sind, verbessert sich auch der Unternehmenserfolg.

Damit BGM nachhaltig wirksam ist, muss das Vorgehen passgenau
und mit Fingerspitzengefühl ins Unternehmen integriert werden.
Dabei sind drei Faktoren entscheidend für den Erfolg:

- Die **ANALYSE** muss den spezifischen Bedarf im Unternehmen ermitteln.
- Die **AKTION** muss Maßnahmen definieren, die den Bedürfnissen der Mitarbeiter entsprechen und nachhaltige Effekte erzielen.
- Die **MOTIVATION** muss Interesse und Teilnahme an den Angeboten sichern und damit den langfristigen Nutzen.

EINE RUNDE SACHE



VITALWORK



Drei Erfolgsfaktoren mit einem Tool

VITALWORK ist ein Kompaktprogramm, das Analyse, Aktion und Motivation reibungslos in einem Projekt-Ablauf verzahnt.

**BGM MUSS STRATEGISCH
AUSGERICHTET SEIN
UND PASSGENAU
INTEGRIERT WERDEN**

DAS BGM • KOMPAKT • SYSTEM

> Die VITALWORK ANALYSE

Die detaillierte Auswertung der Datenerhebung untersucht die „Ressource“ Gesundheit in Ihrem Betrieb. VITALWORK identifiziert die Ansatzpunkte für das BGM, die den größten Nutzen für die Mitarbeiter und das Unternehmen haben.

Außerdem wird das Interesse der Mitarbeiter an den wichtigsten Gesundheitsthemen und Angeboten erfasst – damit lässt sich die Teilnahmequote am BGM optimieren.

> Die VITALWORK AKTION

Eine erste Intervention erzielt sofort Effekte für Gesundheit und Produktivität. Auf Wunsch entwickelt VITALWORK ein Maßnahmenpaket, das für die Situation im Unternehmen maßgeschneidert wird.

> Die VITALWORK MOTIVATION

Das Programm integriert in alle Abläufe motivierende Elemente. So werden die Mitarbeiter und Führungskräfte zum Thema Gesundheit angesprochen und zu Veränderungen angeregt.

DIE VITALWORK ANALYSE



VITALWORK



Was wissen Sie über die Gesundheit Ihrer Mitarbeiter?

VITALWORK erfasst alle relevanten und wichtigen Faktoren auf Basis einer Befragung, die in nur 15 Minuten vom Mitarbeiter beantwortet werden kann.

- Die 13 häufigsten Gesundheitsprobleme werden in quantifizierter Form erfasst und die Produktivitätsverluste ermittelt.
- VITALWORK untersucht 12 Faktoren der Arbeitsumgebung und ihren Einfluss auf die Gesundheit und Leistungsfähigkeit der Mitarbeiter.
- Die ANALYSE von 8 Risikofaktoren zeigt, wo Präventionsprogramme am besten ansetzen.

Mit der VITALWORK ANALYSE erhalten Sie so ein differenziertes Bild vom Gesundheitsstatus Ihrer Belegschaft.

DIESE FAKTOREN WERDEN ERFASST

➤ Gesundheitsprobleme:

Schlafprobleme
Stress
Rückenschmerzen
depressive Verstimmungen
u.a.

➤ Faktoren der Arbeitsumgebung:

Zufriedenheit mit dem Führungsstil
Wertschätzung
Work Life-Konflikte
u.a.

➤ Risikofaktoren:

Bewegungsmangel
Übergewicht
Rauchen
u.a.

DIE VITALWORK AKTION



VITALWORK

Wie VITALWORK sofort die Produktivität verbessert

Die erste BGM-Maßnahme von VITALWORK ist schon in die ANALYSE integriert: Nach der Befragung kann man Broschüren downloaden mit Informationen und praktischen Tipps zu persönlichen Gesundheitsproblemen. Das erhöht den Anreiz zur Teilnahme an der Befragung und motiviert den Mitarbeiter, für seine Gesundheit aktiv zu werden.

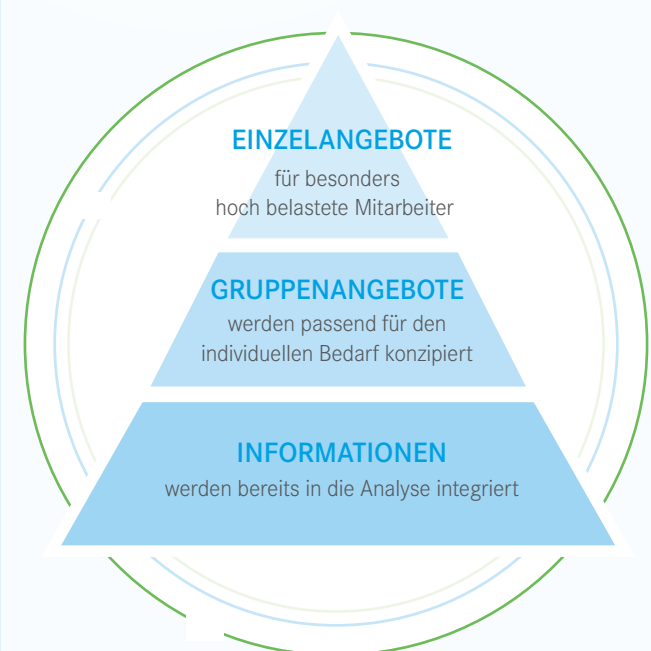
VITALWORK erzielt so bereits ein erstes Plus an Produktivität – das Programm spielt mindestens die Kosten wieder ein.

Da ansetzen wo es sich lohnt

VITALWORK konzipiert auf Basis der Datenlage ein unternehmensspezifisches Angebot mit mehreren Interventions-ebenen, das das Verbesserungspotenzial optimal nutzt.

Je nach Bedarf gehören dazu zum Beispiel Gruppenangebote zu Gesundheitsproblemen, die besonders viel Produktivität kosten oder Einzelangebote für hoch belastete Mitarbeiter.

VITALWORK INTERVENTIONSKONZEPT



DIE VITALWORK MOTIVATION



Lust auf Veränderung

VITALWORK enthält viele Elemente, die den „Motor“ **MOTIVATION** auf Touren bringen. So werden die Mitarbeiter während aller Projektphasen frühzeitig und regelmäßig informiert und für ihre persönlichen Gesundheitsthemen sensibilisiert. Damit wächst der Wunsch, etwas zu verändern. Das bedeutet hohe Teilnahmequoten bei der Befragung und eine gute Akzeptanz zukünftiger BGM-Angebote.

*AUCH DER BETRIEBSRAT
WIRD EINGEBUNDEN*

BGM in der Strategie verankern

Gesundheit betrifft alle Hierarchieebenen – VITALWORK bindet deshalb alle relevanten Personen ein. Besonders Führungskräfte und Entscheider müssen von Anfang an ins Boot geholt werden. Denn: Gesundheit im Unternehmen steht und fällt mit der persönlichen Motivation von Führungskräften und Mitarbeitern. Wenn so alle an einem Strang ziehen, lässt sich Gesundheit als vitales Thema in der Strategie des Unternehmens etablieren.

VITALWORK MOTIVATIONSKONZEPT



MIT VITALWORK IST VIELES EINFACHER

Fragen Sie uns!

Bei Bedarf senden wir Ihnen weiteres Informationsmaterial zu. Sind Sie an einer detaillierten Präsentation des Programms mit ersten Ideen für Ihr Unternehmen interessiert? Dann besuchen wir Sie gerne zu einem persönlichen Gespräch.

Wollen Sie VITALWORK erstmal testen?

Kein Problem! Wir bieten Ihnen die Möglichkeit, das Programm zunächst als Pilotprojekt zu erproben, z.B. in einem Bereich oder in einem Werk.

Nutzen Sie unsere Kompetenz – auch für verwandte Bereiche

Beschäftigen Sie sich mit Themen wie

- > demographischer Wandel
- > Burnout-Prophylaxe
- > Employer Branding
- > psychischer Gefährdungsanalyse

Dann sprechen Sie uns an – VITALWORK bietet Schnittstellen zu vielen aktuellen Themen, die Unternehmen heute meistern müssen.

Kontaktieren Sie uns:

HDP Health Development Partners
Geschäftsführung: Ernst Rudolf Fissler
Postfach 12 26
61452 Königstein
Telefon +49 6174 297636
Telefax +49 6174 297637

Internet: www.hdp-bgm.de
E-Mail: info@hdp-bgm.de

Auf die zusätzliche Formulierung der weiblichen Form wurde nur aus Gründen der besseren Lesbarkeit verzichtet.